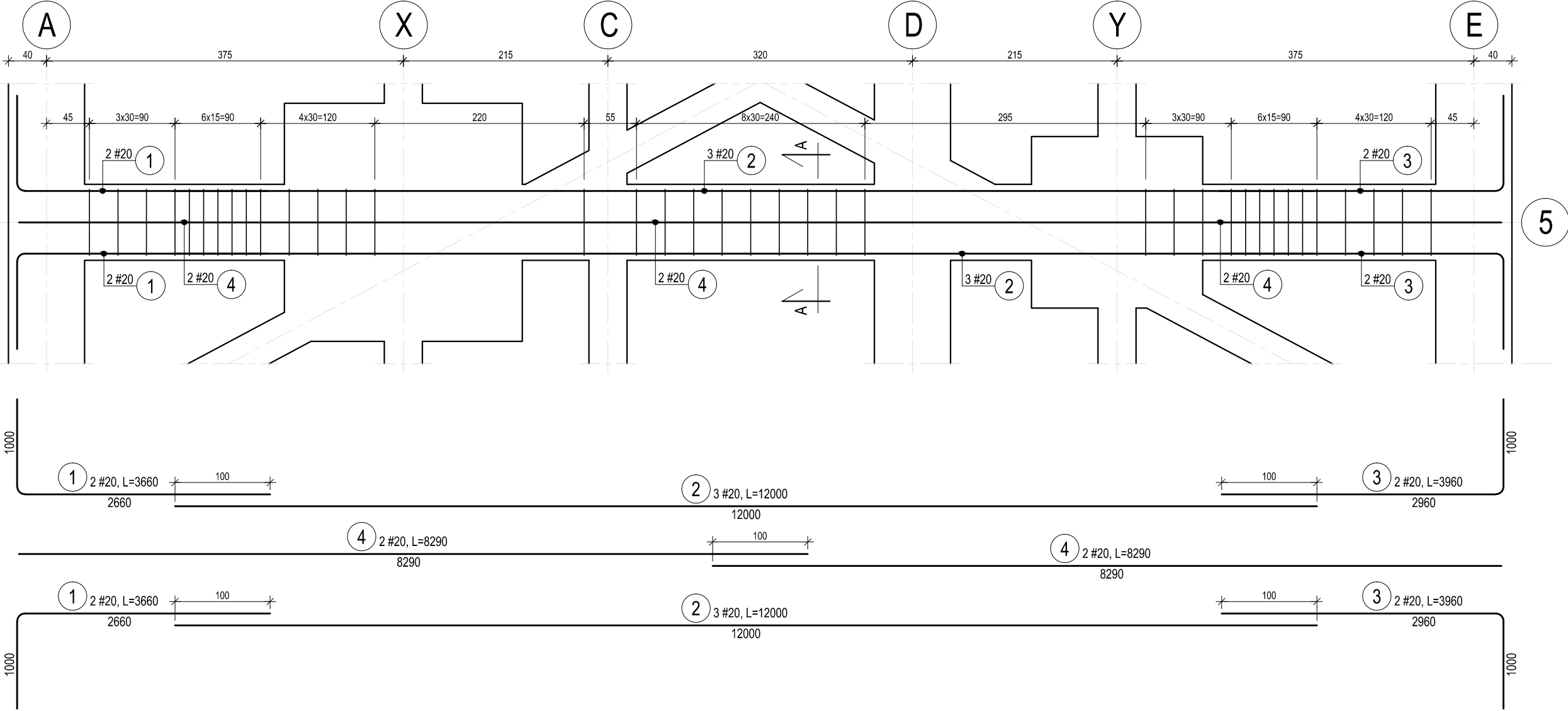


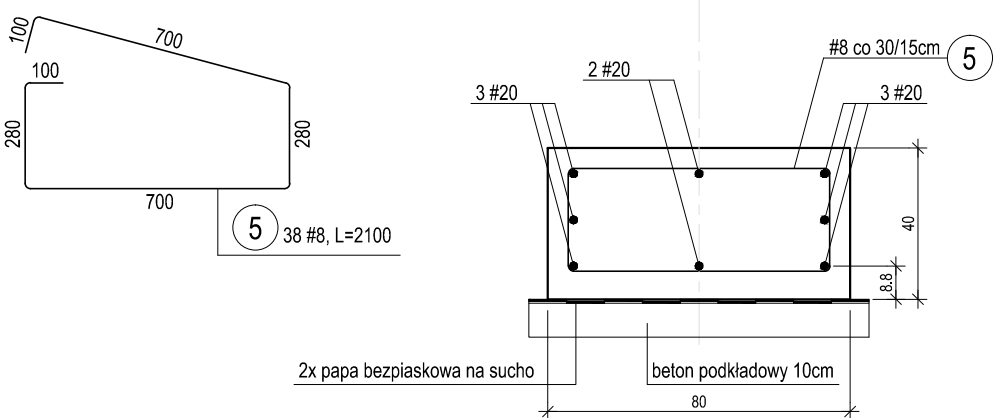
FUNDAMENTY W OSI 5 - SEGMENT B

1:50




PRZEKRÓJ A-A

1:20



Beton	B30 (C25/30)
Uziarnienie	Dmax = 16mm
Klasa ekspozycji	XC3 - fundamenty
Stal	A-IIIN (B500SP)
Otulina	5,0 cm - fundamenty

FUNDAMENTY W OSI 5 - SEGMENT B					
Ilość elementów					1
Nr.	Ilość:	Średn.:	Dług.:	#8	#20
1	4	#20	3660		15
2	6	#20	12000		72
3	4	#20	3960		16
4	2	#20	8290		17
5	38	#8	2100	80	
Długość wg średnic [m]				80	119
Masa 1 mb [kg/m]				0,40	2,47
Masa razem wg średnic [kg]				32	294

 Projektowanie Architektoniczne Krzysztof Petrus ul. Morgowska 4d 41-408 Mysłowice				T: +48 504 639 835 E: kpe@kpe.com.pl							
Nazwa		Rewitalizacja centrum Gogolowej wraz z budową budynku wielofunkcyjnego, parkingów, miejsc postojowych i zagospodarowaniem terenu.			Nr rys. KB-109/B						
Adres		44-323 Gogolowa, ul. Wiejska 28, dz. nr 505, 577, 798, 799, 800, 801, 802			Skala 1:50						
Tytuł		Fundamenty w osi 5 - segment B			Data 12/2020						
		spec.		nr upr.		podpis					
Projektant:		mgr inż. Michał Skorupa		konst-bud		SLK/4258/ POOK/12		Faza		PT	
Sprawdzający:		mgr inż. Jerzy Kojzar		konst-bud		198/92		Branża		konstrukcja	
Prawa autorskie zastrzeżone. Przerysowywanie, uzupełnianie, odstępowanie niniejszego rysunku komunikówek bez pisemnej zgody autora jest zabronione.										Nr strony	